

Eau, Terre, Verdure.

La saison agricole 2018 dans nos bocages sahéliens de Filly, Goèma, Guiè et Barga / août 2018

A Filly, ce mois fût exceptionnel ! Avec 407 mm d'eau tombées en 11 pluies dont deux de 110 mm, août 2018 restera longtemps gravé dans les mémoires !



Cette grosse pluviométrie n'est pas sans conséquence sur les cultures et sur les habitations. Des terres de cultures jamais inondées ont été submergées d'eaux, et de nombreuses habitations se sont effondrées ! Les agriculteurs sont en train d'achever les seconds sarclages et les champs sur sols latéritiques présentent une bonne physionomie.



Des terres de cultures jamais inondées ont été submergées d'eaux, et de nombreuses habitations se sont effondrées ! Les agriculteurs sont en train d'achever les seconds sarclages et les champs sur sols latéritiques présentent une bonne physionomie.

Août 2018	
Dates	Millimètres de pluie
2	6
3	34
6	38
13	110
17	3
21	12
22	12
25	67
26	2
28	110
30	13
Total	407

Depuis maintenant cinq années, nos animateurs effectuent courant août, des sorties d'évaluation sur la mise en valeur des parcelles du bocage. Munis de fiches d'enquêtes assorties de critères préalablement établis, ces animateurs évaluent les progrès et l'engagement de chaque paysan à pratiquer une agriculture responsable et durable.



Dans nos champs d'essais, le second sarclage est terminé. Nous poursuivons cette année encore les essais avec le rouleau FACA dont l'objectif principal est de coucher les herbes pour servir de couverture du sol et d'engrais vert au profit des cultures de céréales.



Par Pamoussa SAWADOGO
 Directeur de la FP Filly
filly.afw@eauterreverdure.org

ONG TERRE VERTE

Mois d'août 2018	
Dates	Millimètres de pluie
3	55
6	22
10	10
14	57
21	20
25	27
27	22
28	43
30	16
Total	272

A Goèma, les pluies d'août ont été abondantes et bien réparties tout au long du mois. Ce qui a permis un bon développement des cultures. Dans les champs d'essais, le sorgho et le niébé sont au stade floraison et formation de graines.



Champ de sorgho



Champ de niébé

Le **pâturage rationnel à la clôture électrique** a été effectué à la ferme avec une quarantaine de bœufs appartenant à des éleveurs peulhs.



Une **étude sociologique** a été réalisée sur le site du futur périmètre de Lebda pour recenser tous ceux qui sont concernés par ce site où se trouvent de grandes superficies de terres dégradées qui seront restaurées par l'aménagement de ce périmètre bocager.



Au **jardin pluvial**, les gombos et les feuilles de moringa ont été récoltées. Après les récoltes on a mis du compost à base de fientes de poulets aux pieds de ces cultures.



Dans les **périmètres de Kamsé et de Toéghin**, les agriculteurs se sont mobilisés pour désherber les clôtures mixtes de leurs périmètres afin de permettre une bonne croissance des haies vives.



Des **enquêtes pour les primes d'excellence** ont été menées dans les périmètres de Goèma et de Toéghin. Près d'une centaine d'agriculteurs ont été évalués sur les techniques agricoles qu'ils appliquent dans leurs champs.

Par Mahamadi SORGHO
Directeur de la FP Goèma
dans le Sanmatenga
goema.atg@eauterreverdure.org





ONG TERRE VERTE

À Guiè, les pluies ont été régulières et abondantes durant le mois d'août, avec une grosse pluie tombée le 10 ! Cette pluviométrie, cumulée avec celles des mois précédents, nous donne un total de

615 mm d'eau. Cela a donc renforcé le développement des cultures, qui pour la plupart ont atteint le stade de montaison-épiaison.

Cependant, certains champs en Zaï ne présentent pas bien, ce qui peut s'expliquer par l'absence de compléments à cette technique. Nous reviendrons sur cet élément dans notre rapport annuel.



Pluviométrie/août 2018	
Dates	Millimètres de pluie
3	25
6	29
10	83
13	46
18	29
21	34
22	3
24	7
29	20
30	22
Total	298



À la pépinière, en plus du jardinage sous paillage épais, nous avons réalisé un jardin dédié au Moringa en semis direct. Les graines ont bien germé, et les nouveaux pieds se développent bien. L'objectif est de récolter les feuilles et les conditionner pour éventuellement les vendre.

Nous y préparons également la production de l'année prochaine, à travers l'acquisition de sachets plastiques que nous apprêtons pour leur prochaine utilisation.



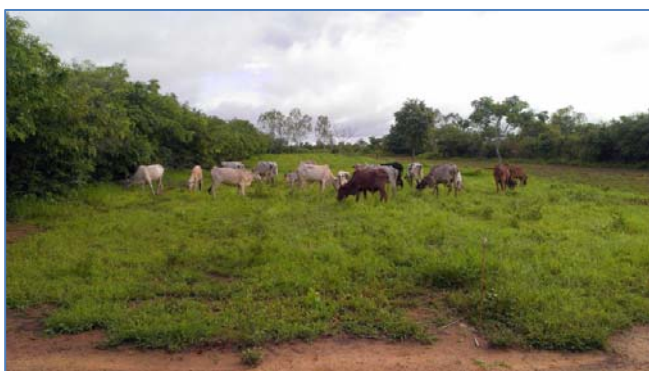
Le fumier des enclos a été sorti puis mis en tas de compostage. Cette année, nous avons pu avoir une bonne quantité pour le fumier à base de paille, ce qui facilitera le Zaï de l'année prochaine !

Les enquêtes pour les primes d'excellence ont pu être menées, et on note globalement une implication satisfaisante des agriculteurs des périmètres bocagers.



L'herbe a bien poussé dans nos parcelles d'expérimentations, au profit des animaux de la ferme, dans le cadre du pâturage rationnel des jachères.

Rédigé par Seydou KABORE
 Directeur FP Guiè dans l'Oubritenga
guie.azn@eauterreverdure.org



Pluviométrie de Barga

Mois d'août 2018

Dates	Millimètres de pluies
2	12
3	25
6	73
10	11
13	114
17	23
25	11
28	25
Total	294

ONG TERRE VERTE

À Barga, la saison des pluies suit son cours et nous enregistrons un total de **294** millimètres (mm) de pluies. Ce mois d'août est marqué par de grosses pluies parfois torrentielles (73 et 114 millimètres). Cela a provoqué des dégâts aussi bien sur les maisons que dans certains champs de céréales.



En dépit de ces dégâts, la plupart des champs ont une bonne physionomie. A la ferme pilote, l'heure est au deuxième sarclage des champs d'essai de sorgho et de mil en espérant de bonnes récoltes.



On profite bien de l'eau de la pluie pour préparer le compost de nos champs d'essai pour la saison prochaine. La technique consiste à faucher et à mettre en tas l'herbe qui devient du compost sous les eaux pluviales.

Au cours de ce mois, nous avons mené des enquêtes dans le périmètre bocager de Landao pour les primes d'excellence. L'objectif étant de sensibiliser et inciter les paysans à bien mettre en valeur leur périmètre bocager.

Le directeur de la ferme est parti fin août en Suisse pour rencontrer l'Association Paysans Solidaires qui soutient l'association WEOFINTI dans le lancement de sa ferme pilote et pour la réalisation de son premier périmètre. Au cours de son séjour, au-delà des échanges et découvertes, il s'intéressera à la gestion foncière rurale et au système démocratique de la Suisse. Il présentera aussi des exposés sur l'avancée des travaux à la ferme pilote et au périmètre bocager.



Sosthène NIKIEMA
Directeur de la Ferme pilote de Barga
barga.awb@eauterreverdure.org

